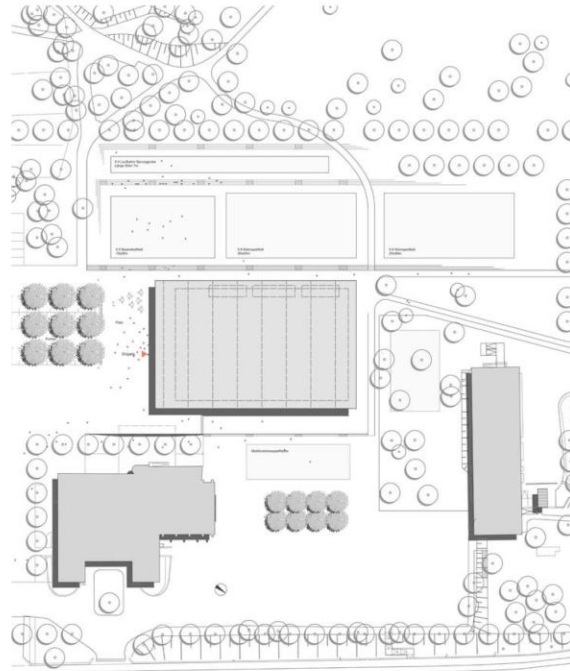
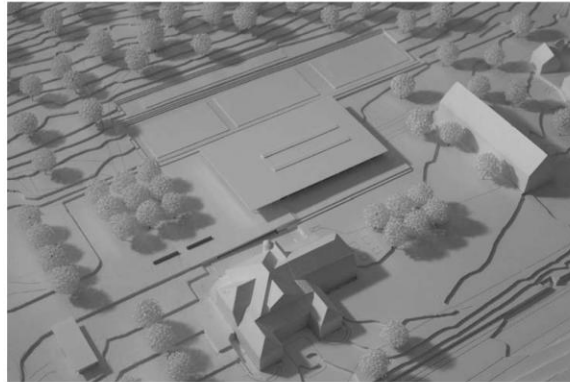


NEUBAU EINER DREIFELDSPORTHALLE IN PFULLINGEN - Februar 2013

4. Preis

Domino GmbH
Am Echazufer 24
72764 Reutlingen

Tarnzahl 1009



Ein weit gespanntes Dach formuliert ganz selbstverständlich ein kompaktes Solitärgebäude als neuen Mittelpunkt des Sportgeländes. Gebäudehöhe und stadträumliche Lage fügen sich maßstäblich ein. Die Zuordnung und Proportion der neu angelegten Freiflächen zwischen den Gebäuden, aber auch der Spiel- und Außensportflächen wird positiv hervorgehoben.

Gerade die Außensportflächen in der rückwärtigen Hangzone bieten eine Chance zur Vernetzung mit dem Grünraum und lassen Raum für Festplatz und Schulhof.

Der Eingriff in die Topografie scheint verträglich und ist dem Absenken der Hallenebene geschuldet.

Die Orientierung der Eingangsebene nach Südosten mit gestaltetem Vorplatz schafft die gewünschten Synergieeffekte zu den Pfullinger Hallen und wertet darüber hinaus mit dem neu hinzugefügten Baumfeld den Anschluss zu den angrenzenden Parkierungsflächen auf.

Die Sporthalle wird auf zwei Ebenen organisiert.

Ein angemessen proportioniertes gläserenes Foyer bindet Küche und Zuschauerenebene selbstverständlich an und bietet neben dem schönen Blick in die Landschaft auch stadträumlichen Blickbezug zu den Pfullinger Hallen.

Die Erschließung der tiefer gelegten Hallenebene mit Umkleidebereich liegt übersichtlich und gut proportioniert im Foyer.

Aus der Sicht des Sporthallenbetreibers ist die Organisation auf einer Ebene gut gelöst.

Ein rampenartiger Zugang zu den Aussensportflächen wird jedoch vermisst.

Der kompakte Entwurf bietet im Hinblick auf das zu entwickelnde Energiekonzept günstige Rahmenbedingungen und lässt eine nachhaltige Bewirtschaftung erwarten.

Insgesamt besticht die Arbeit durch ihren städtebaulichen Ansatz, die hohe Funktionalität und die angenehme Zurückhaltung.

Die formale Sprache des Daches mit anschließenden Glasfassaden wirkt dagegen noch etwas unentschlössen und läßt eine gestalterische Prägnanz vermissen.

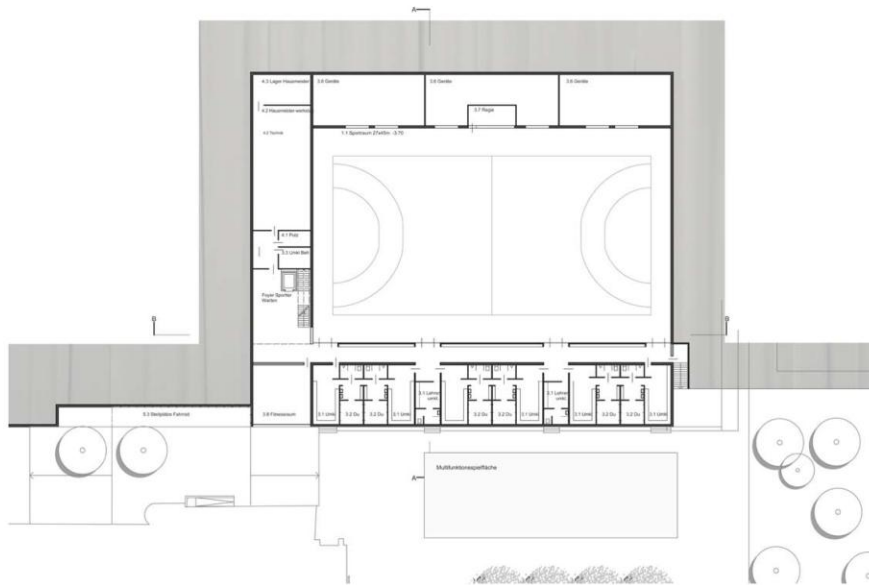
NEUBAU EINER DREIFELDSPORTHALLE IN PFULLINGEN - Februar 2013



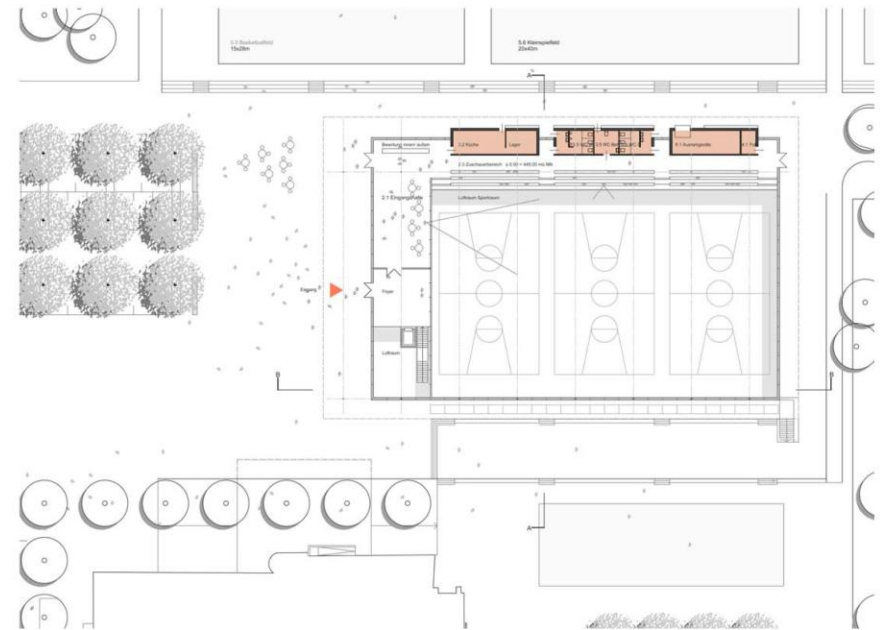
Ansicht Nord-Ost



Längsschnitt B-B



Grundriss Hallenebene



Grundriss Zuschauerebene